

Bypass manuale Daker DK

3 109 53

SOMMARIO

Pag.

1. Caratteristiche generali	1
2. Schema funzionale.....	1
3. Caratteristiche tecniche.....	1



1. CARATTERISTICHE GENERALI

Il Bypass manuale di manutenzione per Daker DK consente di rimuovere l'UPS dalla sua originale installazione senza nessuna interruzione di alimentazione al carico, rendendo possibili le manovre che devono essere eseguite a UPS spento:

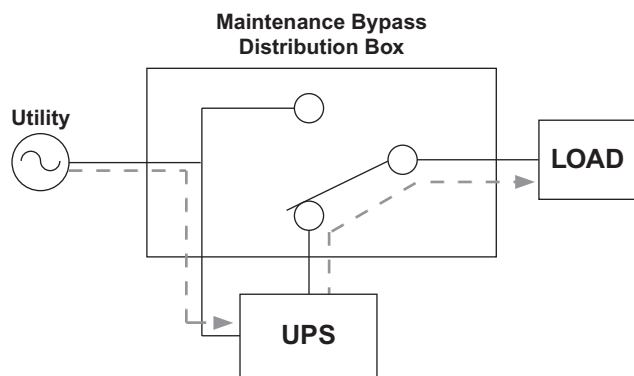
- Manutenzione
- Sostituzione batterie
- Espansione di autonomia
- Verifica anomalia

Può essere montato, con apposite staffe, sul retro degli UPS Daker DK sia in configurazioni Tower che in installazioni all'interno di armadi Rack. Tramite i cavi forniti in dotazione, il bypass manuale per Daker DK si collega agevolmente alle prese IEC di ingresso ed uscita del gruppo di continuità.

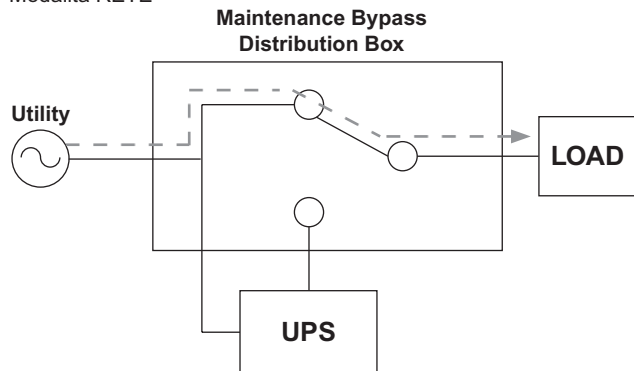
Il Bypass Manuale Daker DK può essere utilizzato solo con i Modelli Daker DK 1000, 2000 e 3000VA

2. SCHEMA FUNZIONALE

Modalità UPS



Modalità RETE



3. CARATTERISTICHE TECNICHE

Caratteristiche Generali	
Transfer Time	4 ms
Dimensioni A x L x P (mm)	440x88 (2U) x77
Peso Netto (kg)	3.5

Condizioni ambientali	
Temperatura operativa (°C)	0 ÷ 40 °C
Grado di protezione	IP21
Umidità relativa (%)	20÷80 % non condensante