



Keor DK

EINPHASIGE USV
von 1 bis 20 kVA



#legrandImprovingLives

 **legrand**[®]

EFFIZIENZ

Unser F&E-Team arbeitet ständig an der Entwicklung immer effizienterer USV-Systeme, die eine hohe und wachsende Leistung bei minimalem Energieverlust ermöglichen. Im Hinblick auf die CO₂-Emissionen führen wir Prozesse und Produkte ein, die im Vergleich zur Vergangenheit eine Verbesserung des ökologischen Fußabdrucks ermöglichen. Aber Effizienz ist nicht nur gleichbedeutend mit hoher Leistung. Für uns geht Effizienz einher mit Öko-Design: Das bedeutet, die USV ist so konstruiert, dass sie einfach repariert, gewartet und in ihre Bestandteile zerlegt werden kann. Das bedeutet, dass wir die Haltbarkeit unserer USV-Systeme erhöhen und die Möglichkeit haben, sie am Ende ihrer Lebensdauer wiederzuerwenden und zu recyceln



EPD/PEP

Für jede Produktfamilie erstellen wir eine EPD (Environmental Product Declaration - Umweltproduktdeklaration) oder PEP (Profil Environnemental Produit) nach ISO 14025: Diese Deklaration stellt eine Art „Steckbrief“ mit den umweltrelevanten Daten des deklarierten Produkts dar. Die EPD wird nach dem Konzept der Lebenszyklusanalyse erstellt: Sie untersucht die Umweltauswirkungen eines Produkts während seines gesamten Lebenszyklus, von der Entwicklung der Produktspezifikationen über die Wahl der verwendeten Materialien bis hin zur Bestimmung des Produkts am Ende seiner Lebensdauer.

UPservice enthält die vollständige Dokumentation der USV-Produkte in digitaler Form. Mit diesem Tool kann der Einsatz von Papierdokumenten zugunsten des digitalen Formats zum Nutzen einer geringeren Umweltbelastung. Besuchen Sie unsere Website [ups.legrand.com](https://www.ups.legrand.com), um die App herunterzuladen.

SUPPORTED BY
UPSERVICE

Keor DK

USV DER NÄCHSTEN GENERATION FÜR IHRE STROMKONTINUITÄT



Keor DK ist eine einphasige unterbrechungsfreie Stromversorgung (USV) der nächsten Generation mit Hochfrequenz-PWM-Technologie und Online-Doppelumwandlung. Sie liefert eine Nennleistung von 1 bis 20 kVA und ist mit VRLA- oder Lithium-Batterien erhältlich. Keor DK wurde für kritische Anwendungen entwickelt, gewährleistet maximale Zuverlässigkeit und Leistungskontinuität.



ENERGIEEINSPARUNG

Leistungsfaktor (kVA=kW) garantiert maximale echte Stromversorgung. Keor DK erreicht dank fortschrittlicher AC-AC-Technologie eine hohe Energieeffizienz und trägt zur Reduzierung der Betriebskosten und Umweltauswirkungen bei.



TOUCHSCREEN LCD-DISPLAY

Einfach zu bedienendes Bedienfeld mit intuitiver LED-Statusleiste und interaktiven Symbolen für eine schnelle Navigation. Eingebauter Schwerkraftsensor für automatische Bildschirmdrehung basierend auf USV-Ausrichtung.

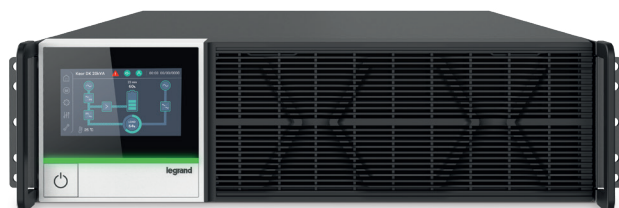




Kombirack/Tower
1-10 kVA 1-1ph



19-Zoll-Rack
10-20 kVA
3-1, 3-3, 1-1ph



KOMBIRACK/TOWER 1-10 KVA

LEISTUNGSMERKMALE

- Ausgangsleistungsfaktor 1 kVA = kW
- Touchscreen-Display mit Schwerkraftsensor
- AC/AC-Effizienz bis zu 96 %
- ECO-Modus Effizienz bis zu 98 %
- 1-10kVA 2U Design
- Parallelfähigkeit (≥ 5 kVA)
- Lithium bereit
- Lösung mit geringerer Tiefe für 600 mm tiefe Rack-Schränke
- Hohe interne Ladelösung bis zu 8 A, um längere Laufzeiten zu erreichen
- EPO, ROO, integrierte Relaiskontakt
- Kompatibel mit dem Stromaggregat



KONVERTIERBARE EINPHASIGE USV

Online-Doppelumwandlungs-USV, die sowohl in Tower- als auch in Rack 19-Zoll-Rack-Konfigurationen verwendet werden kann. Es liefert eine Nennleistung von bis zu 10 kVA, ausgestattet mit VRLA- oder Lithium-Batterien, enthalten in einem bestimmten Fach innerhalb der USV oder in einem oder mehreren externen Gehäusen.

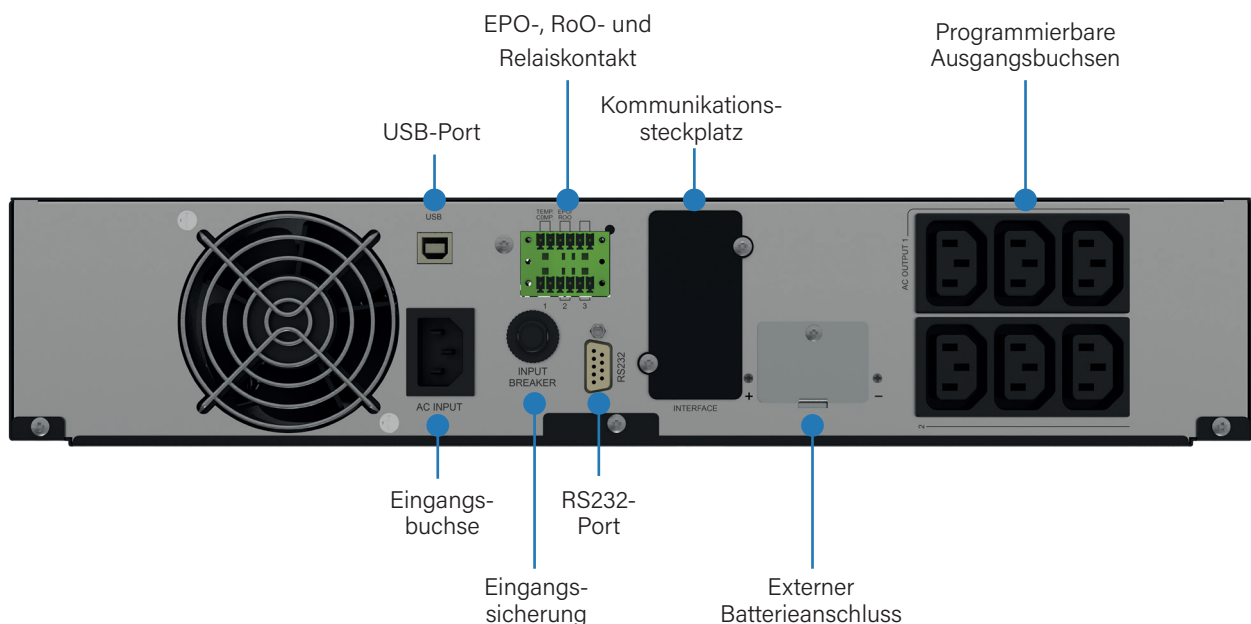


LEISTUNG UND VERFÜGBARKEIT

Keor DK bietet eine erstklassige Effizienz von bis zu 96 % über ein breites Lastspektrum hinweg, was zu erheblichen OPEX-Einsparungen führt. Mit der erweiterten Eco-Modus-Funktion bietet es einen überragenden Wirkungsgrad von bis zu 98 %.



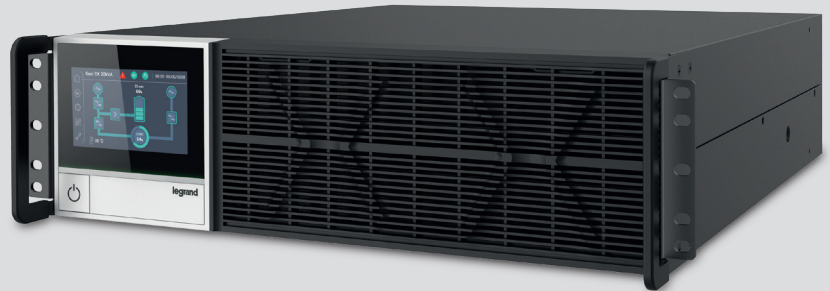
RÜCKSEITENANSICHT



RACK 10-20 KVA

LEISTUNGSMERKMALE

- Ausgangsfaktor 1 kVA = kW
- 4,3-Zoll-Touchscreen-Display
- 3-1, 3-3, 1-1-Modus
- AC/AC-Effizienz bis zu 96 %
- Parallelfähigkeit
- Lithium bereit
- Kompatibel mit dem Stromaggregat
- Korrosionsbeständige Beschichtung
- Externer USV-Eingangs- und Ausgangsverteiler mit Rückspeiseschutz



RACK-USV-SYSTEM

Online-Doppelumwandlungs-USV, die in 19-Zoll-Rack-Konfiguration verwendet werden kann. Es liefert eine Nennleistung von 10-15-20 kVA, ausgestattet mit VRLA- oder Lithium-Batterien, die in einem externen Gehäuse enthalten sind.



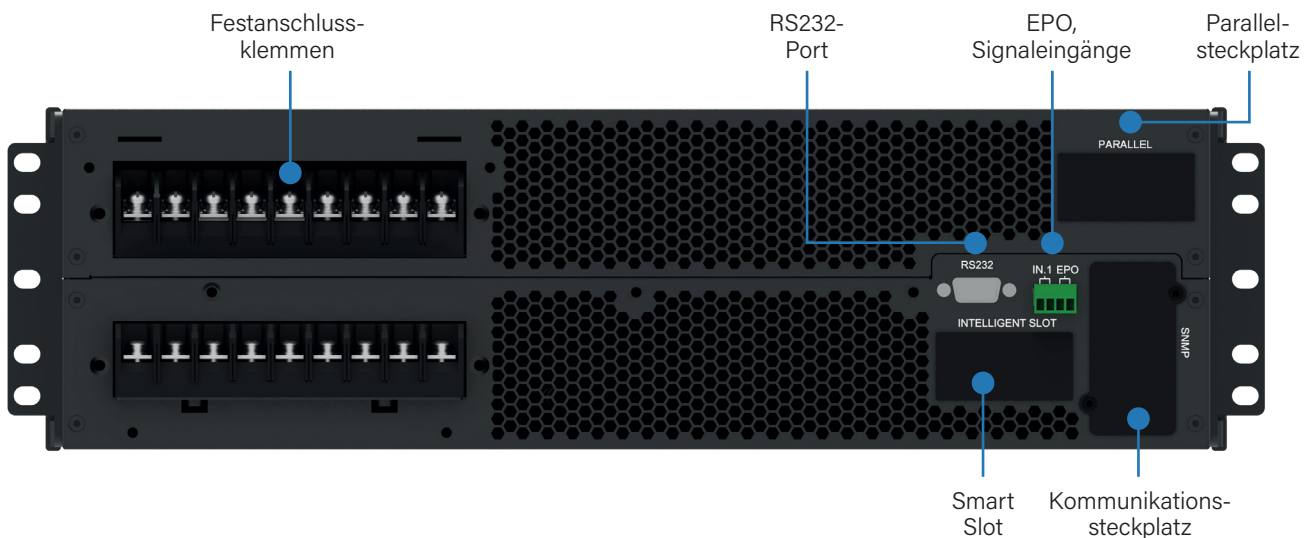
VIELSEITIGE VERBINDUNG

Die USV-Eingangs- und Ausgangsverkabelung kann dreiphasig angeschlossen werden oder 1 Phase je nach Lastanforderungen.

Darüber hinaus können der Gleichrichtereingang und der Bypassingang zusammen oder getrennt angeschlossen werden.



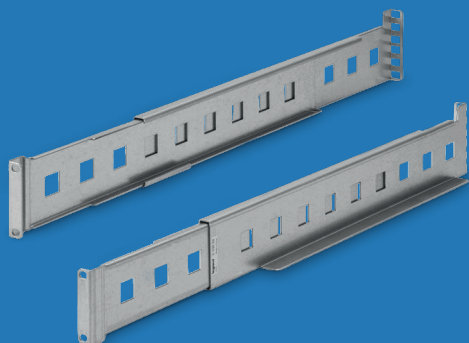
RÜCKSEITENANSICHT



ZUBEHÖR

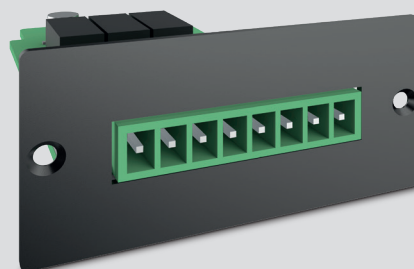
RACK-HALTERUNGSSATZ

Für die Installation von Geräten mit einem 19-Zoll-Rack-Montageschienenensatz.



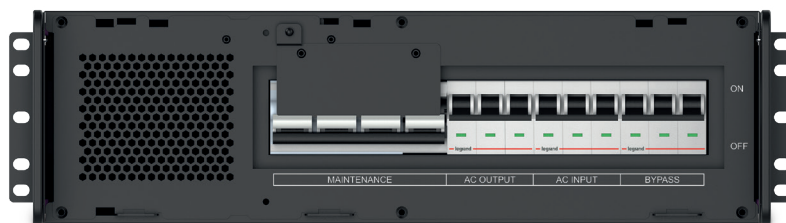
RELAISKONTAKTKARTE

Ermöglicht eine Reihe von potenzialfreien Kontakten, die wahlweise als Schließer oder Öffner konfiguriert werden können, um den USV-Betrieb anzuzeigen.



VERTEILERKASTEN

Zusätzlicher Verteilerkasten für die Rackmontage mit integrierten Ein-/Aus-/Wartungs-Bypass-Schaltern und Rückspeiseschutz.



EXTERNER MANUELLER BYPASS

Stellt einen ununterbrochenen Betrieb der kritischen Last während der Wartung und Prüfung oder im Falle eines USV-Ausfalls sicher.



EXTERNER LADEGERÄT

Entwickelt, um die Ladezeit der an die USV angeschlossenen Batterieerweiterungen zu verkürzen.



Keor DK

USV - Online-Doppelumwandlung VFI



3 113 40



3 113 53

Allgemeine Eigenschaften

- Leistungsfaktorkorrektur PFC (Eingang PF>0,99)
- Einfach zu bedienendes Touchscreen-Display bis zu 4,3 Zoll
- Große Auswahl an Eingangsspannungen und -frequenzen
- Kaltstart
- Integrierter Rückspeiseschutz
- Intelligente Kommunikationsports und SNMP-Verwaltungsfunktionen
- Paralleler Betrieb von bis zu 4 Einheiten*
- Integrierte Batterie für Standardautonomie
- Hot-Swap Batterien

Best.Nr.	Kombirack USV mit internen Batterien Deutscher Standard-Eingangsstecker		
	Nennleistung (VA)	Wirkleistung (W)	Backup-Zeit (min)
3 113 40	1000	1000	6
3 113 41	2000	2000	6
3 113 42	3000	3000	5

Best.Nr.	Kombirack USV für 600 mm tiefen Rack-Schrank Deutscher Standard-Eingangsstecker		
	Nennleistung (VA)	Wirkleistung (W)	Backup-Zeit (min)
3 113 43	2000	2000	6
3 113 44	3000	3000	5

Best.Nr.	Kombirack USV mit 8-A-Ladegerät ohne Batterien Deutscher Standard-Eingangsstecker		
	Nennleistung (VA)	Wirkleistung (W)	Backup-Zeit (min)
3 113 45	1000	1000	-
3 113 46	2000	2000	-
3 113 47	3000	3000	-

Best.Nr.	Kombirack USV mit internen Batterien Fest verdrahtet		
	Nennleistung (VA)	Wirkleistung (W)	Backup-Zeit (min)
3 113 48	5000	5000	6
3 113 49	6000	6000	4

Best.Nr.	Kombirack USV ohne interne Batterien Fest verdrahtet		
	Nennleistung (VA)	Wirkleistung (W)	Phasen-konfiguration
3 113 50	5000	5000	1/1
3 113 51	6000	6000	1/1
3 113 52	10000	10000	1/1

Best.Nr.	Rack-USV ohne interne Batterien Fest verdrahtet		
	Nennleistung (VA)	Wirkleistung (W)	Phasen-konfiguration
3 113 53	10000	10000	3-1, 3-3, 1-1
3 113 54	15000	15000	3-1, 3-3, 1-1
3 113 55	20000	20000	3-1, 3-3, 1-1

Best.Nr.	Batteriegehäuse (mit VRLA-Batterien)*	
	Beschreibung	
3 113 60	Batteriegehäuse für 1 kVA	
3 113 61	Batteriegehäuse für 2 kVA	
3 113 62	Batteriegehäuse für 3 kVA	
3 113 63	Batteriegehäuse für 5-6 kVA	
3 113 64	Batteriegehäuse für 10 kVA	
3 113 65	Batteriegehäuse für 10-20 kVA 19-Zoll-Rack	

Best.Nr.	Batteriegehäuse (ohne VRLA-Batterien)	
	Beschreibung	
3 113 66	Batteriegehäuse für 1 kVA	
3 113 67	Batteriegehäuse für 2 kVA	
3 113 68	Batteriegehäuse für 3 kVA	
3 113 69	Batteriegehäuse für 5-6 kVA	
3 113 70	Batteriegehäuse für 10 kVA	
3 113 71	Batteriegehäuse für 10-20 kVA 19-Zoll-Rack	

Best.Nr.	Zubehör	
	Beschreibung	
3 109 52	Rack-Halterungssatz	
3 109 53	Externer manueller Bypass für 1-3 kVA	
3 109 63	Externer manueller Bypass für 5-10 kVA	
3 113 79	Zusätzliches externes Ladegerät für 1-3 kVA	
3 113 80	Zusätzliches externes Ladegerät für 5-10 kVA	
3 113 73	Relaiskontaktkarte für 1-10 kVA	
3 113 76	Relaiskontaktkarte für 10-20 kVA	
3 113 75	Parallel-Kit für 5-10 kVA	
3 113 78	Parallel-Kit für 10-20 kVA	
3 113 74	Zusätzlicher Verteilerkasten für 10-20 kVA	
3 113 77	BMS-Karte für 10-20 kVA	

HINWEIS: Die angegebenen Backup-Zeiten in Minuten werden geschätzt und können je nach Lastcharakteristik, Betriebsbedingungen und Umgebung variieren.
* Für parallele Konfigurationen oder Lösungen mit Lithium-Batterien wenden Sie sich bitte an Ihren Kundendienstmitarbeiter für eine Machbarkeitsbewertung.

Eigenschaften

Allgemeine Spezifikationen	Bestellnummern					
	3 113 40	3 113 45	3 113 41 3 113 43	3 113 46	3 113 42 3 113 44	3 113 47
Nennleistung (VA)	1000		2000		3000	
Wirkleistung (W)	1000		2000		3000	
Technologie	Online-Doppelwandler VFI-SS-11					
Wellenform	Sinusförmig					
Aufbau	Tower und 19-Zoll-Rack					
Eingangseigenschaften						
Eingangsspannung	230 V					
Eingangsfrequenz	50/60 Hz \pm 5 % automatische Erfassung					
Eingangsspannungsbereich bei Vollast	176 V - 280 V					
THD des Eingangsstroms	< 5 %					
Eingangsleistungsfaktor	> 0,99					
Ausgangseigenschaften						
Ausgangsspannung	230 V \pm 1 %					
Ausgangsfrequenz (nominal)	50/60 Hz (konfigurierbar über LCD-Panel) \pm 0,1 %					
Effizienz	bis zu 92 %		bis zu 93 %			
Crestfaktor	3:1					
THD der Ausgangsspannung	< 3 % bei linearer Last					
Ausgangsspannungstoleranz	\pm 1 %					
Interner automatischer Bypass	integriert					
Externer Wartungsbyypass	optional					
Batterie						
Backup-Zeitverlängerung	Ja					
Interne Backup-Zeit (min)	6	-	6	-	5	-
Ladestrom	2A	8A	2A	8A	2A	8A
Kommunikation und Management						
Bildschirm und Signalisierung	3,5" Touchscreen-Display mit LED-Statusleiste					
Kommunikationsports	ROO, USB, RS232					
Fernsteuerung	Erhältlich					
Steckplatz für Netzwerkschnittstelle	SNMP					
Rückspeiseschutz	Ja					
Not-Aus (EPO)	Ja					
Relaiskontakte	Ja, integriert					
Parallelbetrieb	n.a.					
Mechanische Eigenschaften						
Abmessungen (B x H x T) (mm)	440 x 88 (2 HE) x 454		440 x 88 (2 HE) x 640 440 x 132 (3 HE) x 500*			
Nettogewicht (kg)	15	10	24	13	27	15
Abmessungen des Batteriegehäuse (B x H x T) (mm)	440 x 88 (2 HE) x 583					
Umgebungsbedingungen						
Betriebstemperatur (°C)	0 - 40°C					
Schutzart	IP20					
Relative Luftfeuchtigkeit (%)	< 95 % nicht kondensierend					
Lärm in 1 m (dBA)	< 50					
Zertifizierungen						
Referenzproduktnormen	EN 62040-1, EN 62040-2, EN 62040-3					

*USV-Abmessungen für 311343 - 311344

HINWEIS: Die angegebenen Backup-Zeiten in Minuten werden geschätzt und können je nach Lastcharakteristik, Betriebsbedingungen und Umgebung variieren

Eigenschaften

Allgemeine Spezifikationen	Bestellnummern							
	3 113 48	3 113 49	3 113 50	3 113 51	3 113 52	3 113 53	3 113 54	3 113 55
Nennleistung (VA)	5000	6000	5000	6000	10000	10000	15000	20000
Wirkleistung (W)	5000	6000	5000	6000	10000	10000	15000	20000
Technologie	Online-Doppelwandler VFI-SS-11							
Wellenform	Sinusförmig							
Aufbau	Tower und 19-Zoll-Rack					19-Zoll-Rack		
Eingangseigenschaften								
Eingangsspannung	1ph 230V				1ph 230V; 3ph 400V			
Eingangsfrequenz	50/60 Hz ± 5 % automatische Erfassung							
Eingangsspannungsbereich bei Volllast	176V - 280V				176V - 280V (1ph) 305V - 485V (3ph)			
THD des Eingangstroms	< 5 %				< 3 %			
Eingangsleistungsfaktor	> 0,99							
Ausgangseigenschaften								
Ausgangsspannung	230V ± 1 %				230V/400V ± 1 %			
Ausgangsfrequenz (nominal)	50/60 Hz (konfigurierbar über LCD-Panel) +/- 0,1 %							
Effizienz	bis zu 96 %							
Crestfaktor	3:1							
THD der Ausgangsspannung	< 3 % bei linearer Last				< 2 % bei linearer Last			
Ausgangsspannungstoleranz	± 1 %							
Interner automatischer Bypass	integriert							
Externer Wartungsbyypass	optional							
Batterie								
Backup-Zeitverlängerung	Ja							
Interne Backup-Zeit (min)	6	4	-					
Kommunikation und Management								
Bildschirm und Signalisierung	3,5" Touchscreen-Display mit LED-Statusleiste				4.3" Touchscreen-Display mit LED-Statusleiste			
Kommunikationsports	ROO, USB, RS232				RS232, BMS			
Fernsteuerung	Erhältlich							
Steckplatz für Netzwerkschnittstelle	SNMP							
Rückspeiseschutz	Ja							
Not-Aus (EPO)	Ja							
Relaiskontakte	Ja, integriert							
Parallelbetrieb	Ja							
Mechanische Eigenschaften								
Abmessungen (B x H x T) (mm)	440 x 176 (4 HE) x 700		440 x 88 (2 HE) x 700			440 x 132 (3 HE) x 535		
Nettogewicht (kg)	54		16	18	20			
Abmessungen des Batteriegehäuse (B x H x T) (mm)	440 x 88 (2 HE) x 680			440 x 132 (3 HE) x 700	440 x 132 (3 HE) x 570			
Umgebungsbedingungen								
Betriebstemperatur (°C)	0 - 40°C							
Schutzart	IP20							
Relative Luftfeuchtigkeit (%)	< 95 % nicht kondensierend							
Lärm in 1 m (dBA)	< 50				≤ 55			
Zertifizierungen								
Referenzproduktnormen	EN 62040-1, EN 62040-2, EN 62040-3							

HINWEIS: Die angegebenen Backup-Zeiten in Minuten werden geschätzt und können je nach Lastcharakteristik, Betriebsbedingungen und Umgebung variieren

KUNDENSERVICE



Zuverlässig

Ein Team aus qualifizierten Technikern, das in mehr als 70 Ländern direkt vertreten ist und unsere Produkte in mehr als 150 Ländern wartet, unterstützt Ihr USV-System, um Stromqualität und Verfügbarkeit unter kritischsten Bedingungen zu gewährleisten.

Hervorragend

Der Wettbewerbsvorteil von Legrand besteht in der Bereitstellung von USV-Systemen mit hohem Mehrwert und von Dienstleistungen für Endnutzer und Geschäftspartner. Für Legrand bedeutet Wertschöpfung, Lösungen für einen geringeren Energieverbrauch zu entwickeln, aber auch das Produktdesign in den gesamten Entwicklungsprozess zu integrieren. Mit rund 200.000 Katalogartikeln liefert die Gruppe auch alle Produkte für elektrische und digitale Gebäudeinstallationen, insbesondere als integrierte Systeme, und findet Lösungen für jeden Bedarf.

Maßgeschneidert

Legrand bietet eine komplette Palette an Speziallösungen und Dienstleistungen, um alle Kundenanforderungen zu erfüllen:

- Technischer Support vor dem Verkauf in der Projektentwicklungsphase
- Factory Acceptance Test
- Überwachung von Installation, Tests und Inbetriebnahme, Site Acceptance Test
- Bedienschulung
- Standort-Audit
- Garantierweiterung
- Jährlicher Wartungsvertrag
- Schnelles Eingreifen bei einem Störfall

SUPPORT



STANDORTINSPEKTION, INSTALLATIONSÜBERWACHUNG.

Wir führen eine umfangreiche Prüfung der USV-Umgebung durch, um Sicherheit und fehlerfreien Betrieb zu gewährleisten. Unsere technischen Experten geben dem Standorttechniker oder den Elektroinstallateuren Herstellerempfehlungen und überwachen die USV-Installation vor der Inbetriebnahme.

STANDORTTEST, WERKSTEST, INBETRIEBNAHME

Unsere Kundendiensttechniker führen vor der Inbetriebnahme strenge Standorttests und eine vollständige Einrichtung des USV-Systems durch. Sie führen auch einen Site Acceptance Test (SAT) und einen Factory Acceptance Test (FAT) gemäß Ihren Anforderungen durch. Die Inbetriebnahmearbeiten an allen USV-Anlagen werden von qualifizierten Technikern durchgeführt, um einen reibungslosen Inbetriebnahme zu garantieren. Nach der endgültigen Übergabe des USV-Systems erhalten Sie einen Test- und Inbetriebnahmebericht.

SCHULUNG



Wir bieten Schulungen vor Ort an, um einen sicheren, effizienten Betrieb Ihrer Anlage zu gewährleisten. In unseren Werken werden auch Kurse zur Fehlersuche mit intensiven praktischen Übungen an USV-Schulungsgeräten angeboten.

WARTUNG



VORBEUGENDE WARTUNG

Elektronische Geräte und Stromversorgungssysteme, wie z. B. USV, enthalten lebensdauerbegrenzte Komponenten und Teile, die gemäß den Spezifikationen des Herstellers ausgetauscht werden müssen. Zum Gewährleisten einer optimalen Leistung und zum Schutz Ihrer kritischen Anwendung vor möglichen Ausfallzeiten

ist es entscheidend, vorbeugende Wartungsarbeiten regelmäßig durchzuführen und Teile auszutauschen, wenn erforderlich. Unsere Serviceverträge umfassen Reinigung, IR-Thermografie, Messungen, Funktionstests, Ereignisprotokoll- und Stromqualitätsanalyse, Batteriezustandsüberprüfung, Hardware- und Software-Upgrades sowie technische Berichte. Ein vorbeugender Wartungsplan ist eine der kostengünstigsten Maßnahmen, um Ihre Anfangsinvestition zu erhalten und Ihre Geschäftskontinuität zu gewährleisten.

KORREKTIVE WARTUNG, NOTRUF

Im Falle eines Notrufs garantiert unser weltweites Servicenetzwerk mit Ingenieuren und Ersatzteilbeständen, die strategisch so nah wie möglich an Ihrem Standort gelegen sind, eine schnelle Interventionszeit mit 24/7/365 Unterstützung.

Nach dem Anschluss seines Laptops an Ihre USV hilft eine sehr leistungsstarke Diagnosesoftware unserem Ingenieur, den Fehler zu identifizieren und sorgt so für eine kurze MTTR (Mean Time To Repair). Es werden Korrekturmaßnahmen wie Teileaustausch, Anpassungen und Upgrades durchgeführt, um die USV-Anlage wieder in den Normalbetrieb zu versetzen.

NOTIZEN

A series of horizontal dotted lines for writing notes.

A series of horizontal dotted lines spanning the width of the page, providing a template for writing or drawing.



[Zum LinkedIn Profil](#)



[Zur Website](#)

Legrand Systems GmbH

Erlanger Str. 9, 91083 Baiersdorf

Telefon: +49 9133479600

[https://www.legrand.de/de/loesungen/
datacenter-solutions](https://www.legrand.de/de/loesungen/datacenter-solutions)

 **legrand®**