

# KEOR HPE 400 – 500

953502 – 953503



<b>1. CARATTERISTICHE TECNICHE.....</b>	<b>1</b>
<b>1. CARATTERISTICHE GENERALI .....</b>	<b>1</b>
<b>2. INGRESSO: RADDRIZZATORE E CARICABATTERIE .....</b>	<b>1</b>
<b>3. BATTERIE .....</b>	<b>1</b>
<b>4. USCITA: INVERTER .....</b>	<b>2</b>
<b>5. BYPASS .....</b>	<b>2</b>
<b>6. DIAGRAMMA A BLOCCHI .....</b>	<b>2</b>

## 1. CARATTERISTICHE TECNICHE

1. Caratteristiche generali				
Potenza (KVA)	400		500	
Topologia UPS	ON LINE – Double Conversion			
Potenza apparente nominale in uscita (kVA)	400		500	
Potenza attiva nominale in uscita (kW Cosφ 1.0)	400		500	
Efficienza (AC ÷ AC)	Versione standard	High Efficiency Kit	Versione standard	High Efficiency Kit
@25% carico	≥95,2%	≥95,8%	≥95,2%	≥95,6%
@50% carico	≥96,0%	≥96,4%	≥96,1%	≥96,4%
@75% carico	≥95,9%	≥96,3%	≥96,0%	≥96,3%
@100% carico	≥95,5%	≥95,9%	≥95,6%	≥96,0%
Efficienza (AC ÷ AC) (Eco Mode)	98,0%			
Dissipazione calore al carico nominale in online (kW)	17.5		21.9	
Temperatura ambiente UPS (°C)	0 ÷ 40			
Temperatura ambiente BATTERIE (°C)	0 ÷ 25			
Temperatura di stoccaggio UPS (°C)	-10 ÷ 70			
Temperatura di stoccaggio BATTERIE (°C)	-15 ÷ 40			
Umidità relativa % (non condensante)	< 95%			
Altitudine (m)	<1000 (sopra il livello del mare)			
Declassamento potenza > 1000 m	In accordo con "IEC62040-3", 0,5% ogni 100m			
Ventilazione	Forzata			
Volume d'aria richiesto (m3/h)	4000		4600	
Livello di rumore udibile (In accordo con IEC EN 62040-3)	< 72dB			
Numero di celle per batterie standard a piombo acido	360 ÷ 372			
Grado di protezione	IP20			
Compatibilità elettromagnetica EMI	In accord con IEC / EN 62040-2 (CE Marking)			
Sicurezza	IEC / EN 62040-1			
Test ed efficienza	IEC / EN 62040-3			
Colore	RAL9005 (Nero) RAL9003 (Bianco)			
Accessibilità	Accesso frontale			
Installazione	Adiacente alla parete			
Dimensioni (mm) (LxPxX)	1430 x 970 x 1978			
Peso kg (senza batterie)	1080		1150	
Ingresso/uscita connessione cavi	Cavi entranti dal basso			
Trasporto	Base predisposta per inserimento forche			
Condizioni di trasporto e stoccaggio	In accordo con "IEC EN 62040-3"			
Normative di riferimento	EN 62040-1 - EN62040-2 - EN62040-3 ISO 9001:2008 - ISO 14001			
Pannello frontale	10" Touch-screen			
Interfaccia a contatti puliti	Per segnalazioni ed allarmi			
Interfaccia seriale di segnalazione	Standard: RS232 – USB			
Configurazione parallelo (opzionale)	Opzionale: RS485 (Mod-Bus protocollo RTU) Fino a 5+1 (parallelo ridondante) Fino a 6 (parallelo per potenza)			

2. Ingresso: raddrizzatore e caricabatterie		
Potenza (KVA)	400	500
Ingresso	Three-phase/ 3Ph+N	
Voltaggio nominale in ingresso (Vac)	400	
Finestra di voltaggio in ingresso (%)	-20 / +20	
Frequenza in ingresso (Hz)	50 - 60	
Finestra di frequenza in ingresso(%)	±10	
Fattore di potenza in ingresso	>0,99	
THD della corrente in ingresso al voltaggio nominale e THDV <0,5% (%)		
@25% carico	< 8	
@50% carico	< 4	
@75% carico	< 3	
@100% carico	< 2	
Precisione del voltaggio DC in uscita (%)	±1	
Variazione del voltaggio DC in uscita (%)	<1 (RMS)	
Caratteristiche di ricarica batterie	Carica intermittente con prevalente stato di completo riposo e controllo dello stato delle batterie IU (DIN 41773)	
Massima corrente di ricarica (A)		
- al carico nominale	50	70
- con funzione DCM (corrente massima)	100	120
AC-DC tipo di convertitore	IGBT- basato su PFC	
Protezione in ingresso	Fusibili	
Corrente nominale assorbita dalla rete (al carico nominale e con batterie cariche) (A)	602	753
Corrente massima assorbita dalla rete (al carico nominale, minima tensione di rete e massima corrente di ricarica) (A)	827	1046
Soft-start raddrizzatore (walk-in) (sec)	Selezionabile da 5" to 30"	
Avviamento sequenziale raddrizzatore (hold-off) (sec)	Selezionabile da 1" to 300"	

3. Batterie		
Potenza (KVA)	400	500
Tipo (standard) altre su richiesta	Piombo acido (VRLA – senza manutenzione)	
Numero di celle	360 - 372	
Voltaggio di mantenimento a 25°C	812 per 360 celle, 840 per 372 celle	
Voltaggio di scarica minimo Vdc	620 per 360 celle, 632 per 372 celle	
Potenza assorbita dall' inverter (al carico nominale cosφ = 1) (kW)	407.7	509.7
Potenza assorbita dall' inverter (al carico nominale e minima tensione di batteria) (A)	658	822
Protezione batterie	Fuses	
Test batterie	Provided as Standard	

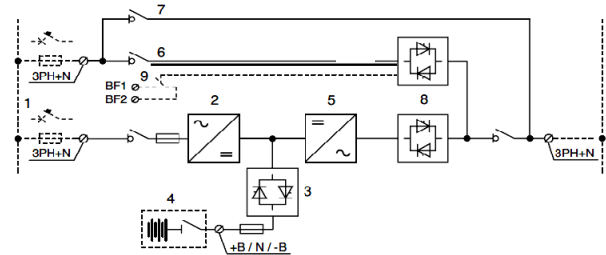
## KEOR HPE 400 – 500

953502 – 953503

4. Uscita: Inverter		
Potenza (KVA)	400	500
Architettura Inverter	IGBT a tre livelli (PWM alta frequenza)	
Potenza apparente nominale in uscita (kVA)	400	500
Potenza attiva nominale in uscita (kW Cosφ 1.0)	400	500
Efficienza (DC ÷ AC) (%)	@25% carico Up to 96% @50% carico Up to 97% @75% carico Up to 97% @100% carico Up to 98%	
Uscita	3 fasi / 4 cavi	
Tensione nominale in uscita (selezionabile) (Vac)	380-400-415	
Stabilità della tensione in uscita	- Statico (carico bilanciato) (%) ± 1 - Statico (carico non bilanciato) (%) ± 2 - Dinamico (step carico 20%÷ 100% ÷20%) (%) ± 5	
- Tempo di ripristino tensione in uscita (dopo step di carico) (ms)	< 20	
- IEC EN 62040-3	VFI-SS-111	
Precisione angolo di fase (°)	- Carico bilanciato ± 1 - 100% carico non bilanciato ± 1	
Frequenza in uscita (selezionabile) (Hz)	50 / 60	
Stabilità della frequenza in uscita	- Non sincronizzato con rete in ingresso, oscillatore al Quarzo (Hz) ± 0,001 - Inverter sincr. con la rete (Hz) ± 2 (altri su richiesta) - Velocità di risposta (Hz/s) < 1	
Corrente nominale in uscita (@ 400 Vac uscita) (A)	577	722
Capacità di sovraccarico	10 min >100%... 110% 5 min >110%... 125% 30 s >125%... 150% 100 ms >150%	
Corrente di cortocircuito (A)	1464	1785
Caratteristiche corrente di cortocircuito	Limitazione di corrente con protezione elettronica, spegnimento automatico dopo 5 secondi	
Forma d' onda in uscita	Sinusoide	
Distorsione armonica in uscita (%)	- Carico lineare < 1 - Carico non lineare < 5 - IEC EN 62040-3 Pienamente conforme	
Fattore di cresta massimo senza declassamento	Fino a 3:1	

5. Bypass	
By-pass statico automatico	Tiristori elettronici
Tensione nominale in ingresso (Vac)	380 – 400 - 415
Finestra di tensione in ingresso (%)	±10
Frequenza in ingresso (Hz)	50 - 60
Finestra di frequenza in ingresso (%)	±10
Modalità di trasferimento	Senza interruzioni
Trasferimento: inverter – bypass automatico	In caso di: - Corto circuito - Batterie scariche - Test inverter - Guasto inverter
Trasferimento: bypass automatico - inverter	- Automatico - Blocco del bypass dopo 6 trasferimenti entro 2 minuti, reset dal pannello frontale
Capacità di sovraccarico (%)	150 sempre / 1000 per 1 ciclo
By-Pass manuale	- Controllato elettronicamente - Procedura di riavvio assistita senza interruzioni
Protezione ritorno di tensione in ingresso (back-feed)	Contatti NC per il controllo di una protezione esterna

### 6. Diagramma a blocchi



- Ingressi separati per raddrizzatore e bypass
- Raddrizzatore carica batterie
- Interruttore statico batterie
- Batterie esterne
- Inverter
- Linea d' emergenza (bypass)
- Linea bypass di manutenzione
- Inverter (SSI) e bypass (SSB) interruttore statico
- Contatti per attivazione della protezione di back-feed esterna

### OPZIONI

- INTERFACCIA SERIALE RS-485 (ModBus protocollo RTU)
- ADATTATORE SNMP
- KIT INTERFACCIA SCHEDA PARALLELO
- KIT INTERFACCIA SCHEDA SICRONIZZAZIONE CARICO
- TRASFORMATORE DI ISOLAMENTO
- INTERNAL BACKFEED PROTECTION DEVICE
- VERNICIATURA SPECIALE

### FUNZIONI SOFTWARE ABILITATE

- TEMPO DI AVVIAMENTO GRADUALE RADDRIZZATORE
- RITARDO RADDRIZZATORE ALL' AVVIAMENTO UPS
- MODALITA' DI RICARICA DINAMICA (DCM)
- GESTIONE MODALITA' OPERATIVA VFD (ECO)
- CONVERTITORE DI FREQUENZA