

Keor HP 200-250-300

960433 - 960434 - 960435



INDEX

Page

1. Caractéristiques techniques.....1
2. Schéma fonctionnel2
3. Options.....2
4. Fonctions logicielles permis.....2

1. CARACTÉRISTIQUES TECHNIQUES

Caractéristiques Générales			
Puissance (kVA)	200	250	300
ASI Type	On line à double conversion		
Puissance nominale de sortie (kVA Cosφ 0.9)	200	250	300
Puissance nominale de sortie (Cosφ 1.0)	180	225	270
Performance avec le réseau (VFI)* (AC-AC) (%) @25% charge	> 92		
@50% charge	> 95		
@75% charge	> 95		
@100% charge	> 95		
Performance (AC + AC) (Eco Mode)	> 98		
Dissipation thermique (charge nominale) : (kW)	12.4	15.4	18.5
(kcal/h x 1000)	10.6	13.3	16.0
Plage température fonctionnement (ASI) (°C)	0 + 40		
Plage température fonctionnement (Batterie) (°C)	0 + 25		
Plage température stockage (ASI) (°C)	-10 + 70		
Plage température stockage (Batterie) (°C)	-10 + 60		
Plage humidité relative fonctionnement	< 95		
Altitude m	< 1000 (Au-dessus de niveau de la mer)		
Réduction de la puissance de l'altitude > 1000 m	Conforme à "IEC62040-3", 0,5% puissance déclassement tous les 100m dessus 1000m, jusqu'à max 2000m		
Ventilation	Forced		
Refroidissement volume demandé d'air (m³/h)	3500	4100	4500
Niveau sonore mesuré à 1 mètre	< 62		
Type de batteries	Plomb-acide, scellées, sans maintenance (300-312 régable)		
Indice de protection	IP 20		
Compatibilité électromagnétique	Conforme à "IEC EN 62040-2" (CE marking)		
Sécurité	IEC EN 62040-1		
Test et performances	IEC EN 62040-3		
Couleur de l'Armoire	RAL 7016 RAL 9005		
Accessibilité	Accès à l'avant et le haut pour le service		
Installation	Aussi contre le mur et / ou côte-à-côte		
Dimensions (LxHxP) (mm)	1220 x 870 x 1905		
Poids net sans batteries (kg)	970	1090	1170
Charge statique (kg / m²) (sans batterie)	888	998	1071
Entrée / sortie câble de connexion	Côté inférieur (Top Side sur demande)		
Transport	Base fourni pour la manutention chariot élévateur		
Contrainte mécanique de transport	Conforme à "IEC EN 62040-3"		
Norme de conception	"IEC EN 62040" "ISO 9001:2008" - "ISO 14001"		
Interface de contact secs	Remotize standard pour les suivantes signaux: EPO - MBCB - BCB - DIESEL MODE		
Interface de communication série	Standard: RS232 - USB en option: RS485 (Mod-Bus protocol)		
Configuration parallèle (en option)	Up to 5+1 (parallèle redondant) Up to 6 (Parallèle de puissance)		

Entrée: redresseur et chargeur de batterie			
Puissance (kVA)	200	250	300
Entrée	Triphasé-triphasé		
Tension nominale de entrée (Vac)	400		
Intervalles de la tension d'entrée %	-20/+15		
Fréquence de entrée (Hz)	50 - 60		
Gamme de fréquence d'entrée	±5 / ±10 (réglable)		
Facteur de puissance d'entrée	> 0.99		
Courant d'entrée THD avec tension nominale et THDV <0,5% * (%)			
@25% charge	< 10		
@50% charge	< 7		
@75% charge	< 5		
@100% charge	< 3		
Precision sur la tension de sortie (DC)	±1		
DC output voltage ripple	1		
Batterie caractéristique recharge	IU (DIN 41773)		
Courant maximum de recharge (A)			
- à la charge nominale	30	40	40
- with DCM function (max current)	100	100	100
AC-DC type de convertisseur	PFC IGBT		
Protection d'entrée	fusibles		
Courant nominal absorbé par reseau (à la charge nominale et batterie chargée) (A)	275	342	413
Courant maximum absorbé par reseau (au nom. charge, nom. tension et de max. de recharge courant) (A)	381	478	565
Walk-in Sectable (s)	Sectable de 5" à 30"		
Hold-off Sectable (s)	Sectable de 1" à 300"		

Batterie			
Puissance (kVA)	200	250	300
Type (standard) autres sur demande	Plomb-acide, scellées, sans maintenance		
Nombre de Cells	300 - 312 régable		
Tension flottante à 25 ° C	680 pour 300 cells, 707 pour 312 cells (réglable)		
Tension minimum de décharge	496 pour 300 cells, 516 pour 312 cells (réglable)		
Puissance d'entrée de l'onduleur (à charge nominale) Vdc	186	232	280
Courant d'entrée du variateur (A) (à charge nominale - minimum Vcc)	377	470	565
Protection de batterie (externe à l'onduleur)	Mural fusibles Switch Box sur demande		
Test de la batterie	Inclus en standard		

Environnement	
Estimation de l'emploi des matériaux générés par l'économie circulaire	11%
Taux de recyclabilité calculé selon la méthode décrite dans le rapport technique IEC/TR 62635*	69%

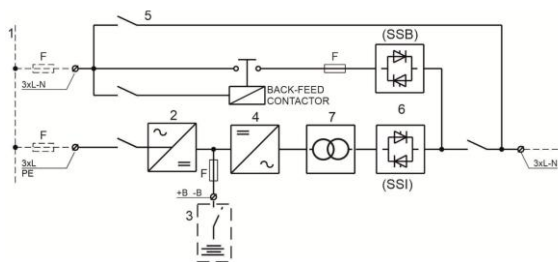
* Cette valeur est basée sur des données recueillies auprès d'une filière technologique mise en œuvre industriellement. Elle ne préjuge pas de l'utilisation effective de cette filière pour la fin de vie de ce produit.

1. CARACTÉRISTIQUES TECHNIQUES (suite)

2			
Sortie: onduleur			
Puissance (kVA)	200	250	300
Pont onduleur	IGBT (High Frequency PWM)		
Puissance nominale de sortie (Cosφ 0.9)	200	250	300
Puissance nominale de sortie (Cosφ 1.0)	180	225	270
Performance (AC ± AC) (%)			
@25% charge	> 92		
@50% charge	> 96		
@75% charge	> 96		
@100% charge	> 96		
Sortie	Trois phases + neutre		
Tension nominale de sortie (selectable) (Vac)	380-400-415		
Stabilité de la tension de sortie			
- statique (charge équilibrée) (%)	± 1		
- static (charge déséquilibrée) (%)	± 2		
- dynamique (Step Load 20%+ 100% +20%) (%)	± 5		
- tension de sortie (temps de rétablissement) (ms) - IEC EN 62040-3	< 20 Class 1		
Angle de phase Précision			
- charge équilibrée	± 1		
- 100% charge déséquilibrée	± 1		
Fréquence de sortie (Hz)	50 - 60		
Stabilité Fréquence de sortie			
- free Running Quartz Oscillator (Hz)	± 0,001		
- inverter Sync. avec le réseau (Hz)	± 2 (autre en option)		
- vitesse de balayage (Hz/s)	1		
Courant nominal de sortie (@ 400 Vac sortie) (A)			
- cosφ 0.9 (avance et en retard)	290	362	435
- cosφ 1 (charge purement résistive)	260	326	390
Capacité de surcharge	10 min	>100%...125%	
	1 min	>125%...150%	
	10 s	>150%...199%	
Courant de court circuit (A)	462	580	694
Short Circuit Caractéristique	Electric. protection de court-circuit, le courant limité à des valeurs ci-dessus. Arrêt automatique après 5 secondes		
Sélectivité	Dans ½ cycle (Fuse gl 20% In)		
Forme d'onde de sortie	Sinusoïdale		
Distorsion harmonique de sortie (%)			
- charge linéaire	< 1		
- charge non linéaire	< 5		
- IEC EN 62040-3	Entièrement compatible		
Crest Max Factor sans déclassement	3:1		

Bypass	
Statique by-pass automatique	Interrupteur à thyristors électronique
Protection	fusibles
Bypass	Trois phases + neutre
Tension d'entrée nominale (Vac)	380-400-415
Plage de tension d'entrée (%)	±10
Fréquence d'entrée (Hz)	50-60
Gamme de fréquence d'entrée (%)	± (1+5) ±10 (réglable)
Mode de transfert	Sans pause
Transfert inverseur - by-pass automatique	En cas de: - T-test de contact statique - test de l'onduleur - onduleur ne fonctionne pas - fin de la décharge de la batterie
Retransfert dérivation automatique - inverseur	- Automatique - Bloquer le bypass après 6 transferts au sein de deux minutes, remis à zéro par panneau avant
Capacité de surcharge (%)	150 en continu 1000 For 1 Cycle
By-pass manuel	Standard: - contrôlé électroniquement - pas de rupture

SCHÉMA FONCTIONNEL



1. Secteur d'entrée (séparée pour-passer et redresseur)
2. Redresseur et chargeur de batterie
3. Batterie externe
4. Inverter
5. Ligne d'urgence (by-pass) avec réalimentation
6. Inverter (ssi) et by-pass (ssb) commutateur statique
7. Transformateur inverseur

3. OPTIONS

1. Isolation transformer on by-pass
2. Tension adaptation auto-transformateurs
3. Interface série rs-485 (protocole mod-bus)
4. Adaptateur snmp
5. Surveillance à distance panneau
6. Parallele interface de carte kit
7. Batterie externe cabinet
8. Murale fused box switch
9. In / out top cable entree
10. Peinture specialisee
11. Charge-sync bus interface de carte kit

4. FONCTIONS ACTIVÉE

1. Gen set mode
2. Eco-mode
3. Boost-charge temps
4. Rectifier walk-in
5. Rectifier delay au démarrage (time hold off) convertisseur mode
6. Fréquence
7. Dcm fonction